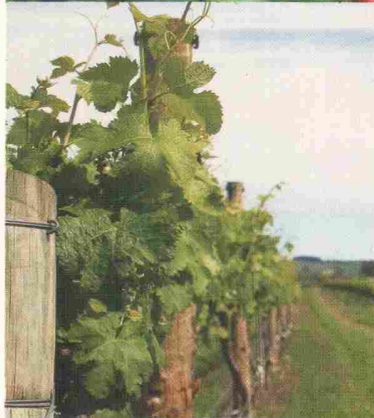
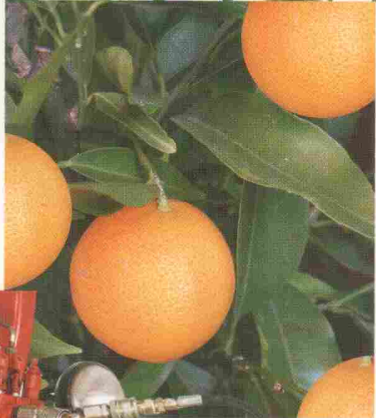
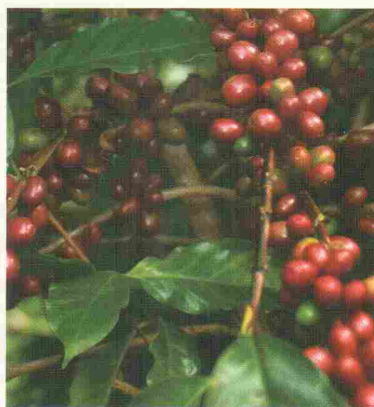


AGRITECH

Forte no nome, forte na tecnologia.



**SÉRIE
SERIE**

**TAL/TAP
TCL/TCP**

**Linha de
Trituradores
Línea de
Trituradores**



LINHA DE TRITURADORES

LÍNEA DE TRITURADORES

SÉRIE/SERIE

TAL/TAP



TAL (Triturador Articulado Leve)

- O trator deve possuir comando externo de quatro vias regulado a 150 PSI.
- Possui deslocamento horizontal e articulação de até 45° em declive e de 90° em aclive.
- Faz limpeza de canteiros centrais e margens de rodovias.
- Tritura restos de poda e faz a limpeza abaixo das saias em diversas culturas.
- O modelo TAL possui tampa traseira regulável.
- O modelo TAP possui tampa traseira fixa.

- El tractor debe tener comando externo de 4 vías reglado a 150 PSI.
- Tiene desplazamiento horizontal y articulación, siendo 45° en bajada y 90° en subida.
- Hace la limpieza de canteros y margenes de carreteras.
- Tritura restos de poda y hace la limpieza en divesas culturas.
- Modelo TAL tiene tapa trasera regulable.
- Modelo TAP tiene tapa trasera fija.



TAP (Triturador Articulado Pesado)

Modelo Modelo	Deslocamento Lateral (m) Desplazamiento Lateral (m)	Diâmetro de Corte Diámetro de Corte	Diâmetro do Material Cortado Diámetro del Material Cortado	Largura de Corte (m) Ancho de Corte (m)	Número de Martelos Número de Martillos	Peso Peso (kg)	Rotação do Rotor (RPM) Rotación del Rotor (RPM)	Potência Mínima Necesária Potencia Mínima Necesaria (cv)	
TAL 120	1,20	Ø 380	até Ø 5 cm	1,20	10	435	2400	45	
TAL 140				1,40	12	465		50	
TAL 160				1,60	14	510		55	
TAP 120			Ø 530	até Ø 8 cm	1,20	8		670	50
TAP 140					1,40	10		700	55
TAP 160					1,60	12		730	75
TAP 180	1,80	12			765	80			

TAL - Triturador Articulado Leve
TAP - Triturador Articulado Pesado

Obs.: Nos modelos TAL/TAP, o cardan possui dupla junta homocinética.
Obs.: En los modelos TAL/TAP, el cardan posee una empaquetadura homocinética doble.

SÉRIE/SERIE

TCL/TCP



TCP (Triturador Central Pesado)



TCL (Triturador Central Leve)



TCL (Triturador Central Leve Café)

- Tritura restos de poda e faz limpeza entre as linhas de diversas culturas como videira, macieira e cafeeira.
- Realiza cobertura orgânica do solo diminuindo o uso de agrotóxicos.
- O modelo TCL possui tampa traseira regulável e ajuste de altura no rolo.
- O modelo TCP possui regulagem lateral de altura e tampa traseira fixa.
- Modelo TCP disponível na versão avícola com ponteiras e sem rolo traseiro.
- Versão TCL café possui deslocamento lateral inferior ao modelo TCL devido ao defletor.

- Tritura restos de poda y hace la limpieza entre lineas en diversas culturas como vid, manzano, cafeto.
- Realiza el cubrimiento orgánico del suelo y reduciendo el uso de agro tóxicos.
- Modelo TCL tiene tapa trasera regulable.
- Modelo TCP tiene regulación lateral de altura.
- Modelo TAP tiene tapa trasera fija.
- Versión TCL cafe tiene desplazamiento lateral inferior a el modelo TCL debido a el deflector.

Modelo Modelo	Deslocamento Lateral (m) Desplazamiento Lateral (m)	Diâmetro de Corte Diámetro de Corte	Diâmetro do Material Cortado Diámetro del Material Cortado	Largura de Corte (m) Ancho de Corte (m)	Número de Martelos Número de Martillos	Peso (kg)	Rotação do Rotor (RPM) Rotación del Rotor (RPM)	Potência Mínima Necesária Potencia Mínima Necesaria (cv)
TCL 120	0,22	Ø 380	até Ø 6 cm	1,20	10	380	2400	30
TCL 140	0,32			1,40	12	410		40
TCL 160				1,60	14	455		50
TCP 120	—	Ø 530	até Ø 10 cm	1,20	8	570	1800	45
TCP 140	—			1,40	10	590		55
TCP 160	—			1,60	12	630		70
TCP 180	—			1,80	12	660		80

TCL - Triturador Central Leve
TCP - Triturador Central Pesado

AGRITECH

Fabricada no sistema monobloco com engate aos três pontos hidráulicos do trator Cat. I e II. A caixa de transmissão, com engrenagens em banho de óleo e sistema de giro livre incorporado, é acionada pela tomada de força (540 RPM) do trator através do eixo cardan. A transmissão de rotação para o rotor porta-ferramentas é realizada através de polias e quatro correias em todas as versões.

Fabricada en el sistema monobloque, con enganche en los tres puntos hidráulicos del tractor Cat. I y II.

La caja de transmisión, con engranajes a baño de aceite y sistema de giro libre incorporado, es accionada por la toma de fuerza (540RPM) del tractor a través del eje cardán. La transmisión de rotación para el rotor porta herramientas es realizada a través de poleas y cuatro correas en todas las versiones.



Produzido com aço de alta resistência e qualidade, o eixo **porta-ferramentas** de alta inércia é pré-balanceado eletronicamente, garantindo maior eficiência, resistência e precisão.

Producido con acero de alta resistencia y calidad, el eje porta herramientas de alta inercia es prebalanceado electrónicamente, asegurando una mayor eficiencia, resistencia y precisión.



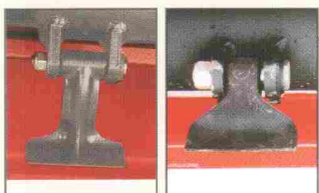
O Triturador Central Leve (TCL) conta também com um **fuso para deslocamento lateral** com manivela, que permite o corte fora da linha da roda do trator e por baixo das saias das plantações.

El Triturador Central Leve (TCL) cuenta también con un huso para desplazamiento lateral con manivela, que permite el corte fuera de la línea de la rueda del tractor y por debajo de las faldas de las plantaciones.



A regulagem de altura de corte (TAP e TCP) se dá através do **rolo traseiro** e esqui regulável lateral que possui deslizadores substituíveis.

La reglaje de la altura del corte (TAP y TCP) se realiza a través del rollo trasero y esquí regulable lateral que posee desplazadores sustituibles.



As **ferramentas de corte** (martelos), de 1,240 kg (TCL e TAL) e 2,6 kg (TCP e TAP) são fabricadas em aço forjado com elementos de liga e tratado termicamente, assegurando grande durabilidade, alta resistência a impactos e um desgaste equilibrado, o que aumenta significativamente a vida útil das peças, reduzindo os custos com manutenção.

Las herramientas de corte (martillos), de 1,240kg (TCL y TAL) y 2,6kg (TCP y TAP), son fabricadas en acero forjado con elementos de liga y tratado térmicamente, asegurando una gran durabilidad, alta resistencia a impactos y un desgaste equilibrado, lo que aumenta significativamente la vida útil de las piezas, reduciendo los costos con mantención.

Martelo Pesado
Martillo Pesado
(TAP/TCP)

Martelo Leve
Martillo Liviano
(TCL/TAL)

Revendedor: A MOTOR DIESEL COMÉRCIO DE MOTORES DIESEL LTDA
(02) 3291-7222
Rua Senador Jaime, 401 - Campinas
CEP 74525-010 - Goiânia-GO



AGRITECH LAVRALE S.A. - Divisão Agritech
Av. dos Trabalhadores, 145
Fone:(55) 19 3801.9000 - Fax:(55) 19 3801.9022
13338-050 - Indaiatuba - SP - Brasil - www.agritech.ind.br